

# New Stinger GT



The Power to Surprise

## Preisliste

Gültig ab: 02.2020

### Preise

| Modell         | Motor              | Getriebe | New Stinger GT |
|----------------|--------------------|----------|----------------|
| New Stinger GT | 3.3 T-GDi (Benzin) | Automat  | 62'800.–       |

| Optionen (Werksbestellung)   | New Stinger GT |
|--|----------------|
| Metallic- und/oder Pearl-Lackierung                                | 950.–          |
| Safety Bag (2 Sicherheitswesten / Pannendreieck / Notfallapotheke) | 43.–           |




Alle angegebenen Preise verstehen sich als empfohlene Nettopreise inkl. 7,7 % MwSt. und in CHF.

### Technik

| Motor                           | 3.3 T-GDi        |
|---------------------------------|------------------|
| Kraftstoffart                   | Benzin           |
| Zylinder / Ventile              | 6 / 24           |
| Hubraum (cm <sup>3</sup> )      | 3342             |
| Max. Leistung (kW / PS / U/min) | 269 / 366 / 6000 |
| Max. Drehmoment (Nm / U/min)    | 510 / 4500       |

| Kraftübertragung / Fahrwerk | 3.3 T-GDi   |
|-----------------------------|---|
| Antriebsart                 | Allradantrieb   |
| Getriebeart                 | 8-Stufen-Automatikgetriebe  |
| Radaufhängung vorn          | McPherson-Federbeine mit Gasdruckstossdämpfern und Stabilisator             |
| Radaufhängung hinten        | Mehrlenkerachse mit Torsionsstab, Schraubenfedern und Gasdruckstossdämpfern |



| Original Kia Zubehör  | Preis  |         |
|---|--|---------|
|    | Winterkomplettreder, Leichtmetallfelgen (Panorama) 18" mit Falken Bereifung 225/45 R18 (inkl. TPMS)      | 2'300.– |
|    | Winterkomplettreder, Leichtmetallfelgen (Panorama) 18" mit Continental Bereifung 225/45 R18 (inkl. TPMS) | 2'620.– |
|    | Velours Fussmatten, 4-teilig mit «GT»-Logo   | 110.–   |
|   | Allwetter Gummimatten, 4-teilig mit «Stinger»-Logo   | 90.–    |
|  | Kofferraummatte  | 100.–   |
|  | Laderaumwanne, rutschfest und wasserdicht  | 80.–    |
|  | Stossstange Schutzfolie  | 50.–    |

Alle angegebenen Preise verstehen sich als empfohlene Nettopreise in CHF und inkl. 7,7 % MwSt. (exkl. Montage).



| Felgen / Reifen / Bremsen                  | New Stinger GT    |
|--|-------------------|
| Felgenreis gröss e vorn                    | 8,0J × 19"        |
| Felgenreis gröss e hinten                  | 8,5J × 19"        |
| Felgenreis art                             | Leichtmetall      |
| Reifenreis gröss e vorn                    | 225/40 R19        |
| Reifenreis gröss e hinten                  | 255/35 R19        |
| Reserverad                                 | Tire mobility kit |
| Scheibenbremsen vorn, innenbelüftet Ø (mm) | 350               |
| Scheibenbremsen hinten Ø (mm)              | 340               |

| Fahrleistungen                  | 3.3 T-GDi |
|---------------------------------|-----------|
| Höchstgeschwindigkeit (km/h)    | 270       |
| Beschleunigung 0–100 km/h (sec) | 4,9       |

| Treibstoffverbrauch nach 715/2007/EWG   | 3.3 T-GDi                                 |
|---|---|
| Gesamt (l/100 km)   | 10,8                                      |
| CO <sub>2</sub> -Emissionen (g/km)  | 247*                                      |
| CO <sub>2</sub> -Emissionen aus der Treibstoff- und/oder der Strombereitstellung (g/km) | 55  |
| Energieeffizienzklasse A–G  | G   |
| Abgasreinigung  | Geregelter Katalysator mit Partikelfilter |
| Tankinhalt (l)  | 60  |
| Emissionsklasse   | Euro 6d Temp                              |

Durchschnitt aller in der Schweiz verkauften Neuwagen: 174 g CO<sub>2</sub>/km. Die Verbrauchsangaben in unseren Verkaufsunterlagen sind europäische Treibstoff-Normverbrauchs-Angaben, die zum Vergleich der Fahrzeuge dienen. In der Praxis können diese je nach Fahrstil, Zuladung, Topographie und Jahreszeit teilweise deutlich abweichen. Wir empfehlen ausserdem den eco-drive-Fahrstil zur Schonung der Ressourcen.

Fahrweise, Strassen- und Verkehrsverhältnisse, Umwelteinflüsse und Fahrzeugzustand können Verbrauchs- und CO<sub>2</sub>-Emissionswerte beeinflussen. Die angegebenen Verbrauchs- und CO<sub>2</sub>-Emissionswerte wurden nach dem WLTP-Messverfahren auf dem Prüfstand ermittelt.

\*Provisorischer Zielwert 115 g CO<sub>2</sub>/km nach neuem Prüfzyklus WLTP, entspricht Ziel 95 g CO<sub>2</sub>/km gemäss NEFZ-Messverfahren.

| Masse / Gewichte                       | 3.3 T-GDi               |
|--|-------------------------|
| Türen / Plätze                         | 4 / 5                   |
| Länge / Breite / Höhe (mm)             | 4830 / 1870 / 1400–1420 |
| Radstand (mm)                          | 2905                    |
| Spurweite vorn / hinten (mm)           | 1596 / 1619             |
| Gepäckraum-Volumen VDA (l)             | 406–1114                |
| Leergewicht inkl. Fahrer (kg)          | 1980                    |
| Zulässiges Gesamtgewicht (kg)          | 2325                    |
| Achslast vorn / hinten (kg)            | 1130 / 1220             |
| Anhängelast gebremst / ungebremst (kg) | 1000 / 750              |
| Stützlast (kg)                         | 75                      |
| Dachlast (kg)                          | 90                      |



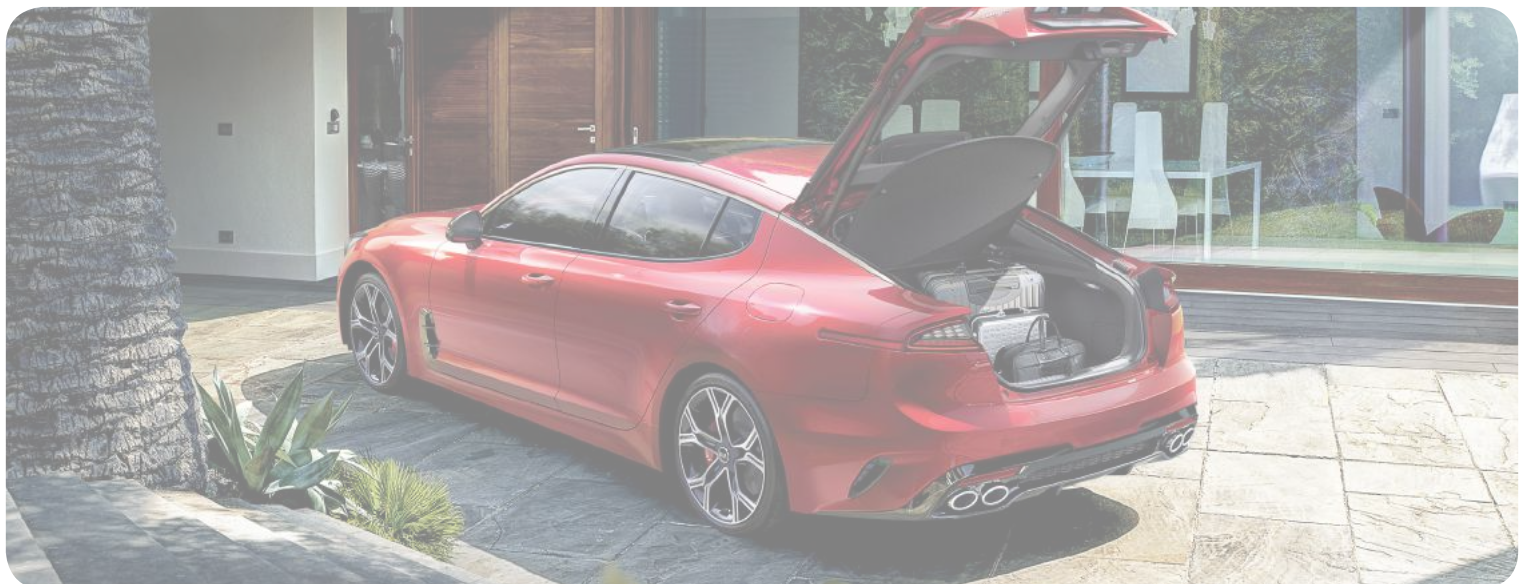


## Ausstattung

| Sicherheit   | New Stinger GT |
|--|----------------|
| Fahrer- und Beifahrerairbag, Seitenairbags vorn, Kopfairbags (Vorhang) vorn und hinten, Knieairbag | •              |
| Gurtstraffer und Gurtkraftbegrenzer vorn   | •              |
| 3-Punkt-Sicherheitsgurte an allen Sitzplätzen, vorn höhenverstellbar                               | •              |
| ISOFIX-Kindersitzverankerung hinten  | •              |
| Höhenverstellbare Kopfstützen vorn und hinten  | •              |
| Antiblockiersystem (ABS) mit elektronischer Bremskraftverteilung (EBD)                             | •              |
| Elektronisches Stabilitätsprogramm (ESC) / elektronische Traktionskontrolle (TCS)                  | •              |
| Elektronisch gesteuertes adaptives Fahrwerkssystem (ECS)   | •              |
| Reifendruck-Kontrollsystem (TPMS)  | •              |
| Aktives Bremslicht (ESS)   | •              |
| Berganfahrassistent (HAC)  | •              |
| Brembo Bremssystem   | •              |
| Autonomer Notbremsassistent  | •              |
| Spurhalteassistent   | •              |
| Totwinkelassistent   | •              |
| Rückfahr-Querverkehrwarner   | •              |
| Anzeige Tempolimit   | •              |
| Müdigkeitserkennung  | •              |
| LED-Tagfahrlicht   | •              |
| LED-Scheinwerfer mit adaptivem Kurvenlicht   | •              |
| LED-Rückleuchten   | •              |
| Fernlichtassistent   | •              |
| Parksensoren vorn  | •              |
| Parksensoren hinten  | •              |



| Aussenausstattung                              | New Stinger GT |
|--|----------------|
| Türgriffe aussen in Wagenfarbe                 | •              |
| Doppelrohrauspuffanlage                        | •              |
| Innenausstattung                               | New Stinger GT |
| Sonnenblenden mit beleuchtetem Make-up-Spiegel | •              |
| Aluminium Sportpedale                          | •              |
| Lenkrad und Schaltknäuf lederbezogen           | •              |
| Schaltwippen hinter dem Lenkrad                | •              |
| Mittelarmlehne vorn mit Staufach               | •              |
| 12 V-Anschluss vorn                            | •              |
| USB-Ladebuchse vorn und hinten                 | •              |
| Ambientebeleuchtung                            | •              |



| Komfortausstattung  | New Stinger GT |
|---|----------------|
| Stopp-/Start-Automatik  | •              |
| Servolenkung mit elektrischer Lenkunterstützung                   | •              |
| Lenkrad elektrisch höhen- und tiefenverstellbar                   | •              |
| Lenkradheizung  | •              |
| Fensterheber elektrisch vorn und hinten                           | •              |
| Glasschiebedach elektrisch  | •              |
| Elektrische Heckklappe  | •              |
| Aussenspiegel elektrisch verstell- und beheizbar                  | •              |
| Aussenspiegel mit integrierten Blinker und elektrisch einklappbar | •              |
| Innenrückspiegel automatisch abblendend                           | •              |
| Regensensor   | •              |
| Lichtsensoren   | •              |
| 2-Zonen-Klima-Automatik   | •              |
| Sitzheizung vorn und hinten                                       | •              |
| Sitzbelüftung vorn  | •              |
| Fahrsitz mehrfach elektrisch verstellbar mit Sitzmemory           | •              |
| Beifahrersitz mehrfach elektrisch verstellbar                     | •              |
| 2. Sitzreihe: umklappbare Sitzlehne, asymmetrisch 60:40           | •              |
| Sitzbezüge Leder (Nappa)  | •              |
| Startknopf mit Smart Key  | •              |
| Elektrische Handbremse  | •              |
| Instrumentenanzeige «Supervision»                                 | •              |
| Head-up Display   | •              |
| 8"-Navigationssystem mit Rückfahrkamera, DAB+                     | •              |
| Harman Kardon Soundsystem   | •              |
| 360° Monitor (Rundumsichtkamera)                                  | •              |
| Kia Connected   | •              |
| Android Auto™ und Apple Carplay™                                  | •              |
| Geschwindigkeitsbegrenzer   | •              |
| Tempomat mit Distanzassistent                                     | •              |
| Bluetooth   | •              |
| Induktive Ladestation für Smartphone                              | •              |
| AUX- und USB-Anschluss  | •              |
| Anzahl Lautsprecher   | 15             |

• serienmässig

Kia Motors AG behält sich das Recht vor, jederzeit und ohne vorherige Ankündigung Ausrüstung und Preise ihrer Modelle zu ändern. Bei den technischen Daten handelt es sich um Werksangaben. Irrtum und Druckfehler vorbehalten.

Weitere Informationen über die Garantie, Assistance und Map Update finden Sie unter: [www.kia.ch/kia-7-jahre](http://www.kia.ch/kia-7-jahre)



Kia Motors AG, Emil-Frey-Strasse, 5745 Safenwil  
Tel. 062 788 88 99, E-Mail: [kiamotors@kia.ch](mailto:kiamotors@kia.ch), [www.kia.ch](http://www.kia.ch)



The Power to Surprise

