

# Kia Sorento



Movement that inspires



Lasciatevi ispirare  
dal cambiamento.

L'ispirazione non nasce per caso. Si manifesta piuttosto quando abbandoniamo la nostra zona di comfort per percorrere nuove strade. Osservando il mondo con occhi nuovi e da una diversa angolazione. Troviamo ispirazione nel movimento. Kia vi fa scoprire la forza ispiratrice del movimento ed esprimere il vostro potenziale creativo. Per questo ogni nostra creazione genera ispirazione e tempo per la realizzazione delle vostre idee. Accompagnateci in questo affascinante viaggio e scoprite la nuova Kia.



## Seguite la vostra strada con la nuova Kia Sorento.

Quando è tempo di seguire la propria strada, senza scendere a compromessi, la nuova gamma SUV sette posti Kia Sorento con motore elettrico è l'unica via possibile. Oltre a un design elegante e al tempo stesso deciso, alla sua incredibile spaziosità e a comfort e lussuosità senza pari, il nuovo SUV Sorento Hybrid riduce ulteriormente il livello di emissioni. In alternativa si può optare anche per la nuova ed emozionante versione diesel del SUV Sorento. A voi la scelta su quale direzione prendere.



## Definite i vostri standard.

Prendetevi una pausa dalla quotidianità e ammirate il design completamente nuovo della Kia Sorento. Con novità che balzano subito agli occhi come i nuovi profili e un nuovo rivestimento dei passaruota, maniglie delle portiere in tinta con la carrozzeria con finiture in cromo satinato, eleganti modanature e minigonne laterali e la caratteristica finestratura ampia, la Sorento Hybrid combina perfettamente la ricercatezza su strada con il brivido del fuoristrada, mantenendo basso il livello di emissioni.



## Segnate il vostro territorio.

Ovunque vogliate andare, la nuova Sorento Hybrid vi porterà a destinazione comodamente e con stile, e grazie alle novità che caratterizzano il suo design saprà farsi notare e lasciare il segno. Tra queste si annoverano luci posteriori a LED a sviluppo verticale con nuova tecnologia, un paramotore posteriore particolarmente sportivo, finiture che catturano lo sguardo, uno spoiler sottile e lucido sul tetto con tergicristallo integrato, oltre alla scritta Sorento a conferire ancora più carattere al posteriore. Da qualsiasi punto la si guardi, la Sorento non passa inosservata.



## Scegliete i vostri orizzonti.

Qualsiasi nuova Sorento scegliate, con il suo design potente e muscoloso sarete sempre davanti a tutti. Prendete per esempio il nuovo modello Sorento con motore diesel da 2.2 litri e ammiratene la robusta calandra frontale accentuata grazie alla cornice cromata color nero lucido, il paraurti anteriore sportivo con prese d'aria a forma di ala, l'elegante paramotore frontale e i cerchi in lega leggera da 20" (opzione). In combinazione con la nuova tecnologia di illuminazione che caratterizza i fari a LED, le luci diurne a LED e i fari fendinebbia a LED, stile e sostanza convivono in perfetta armonia.



## Esprimete il vostro stile.

Se la vostra idea di libertà include guidare un SUV che non trascura nulla con un design che lascia a bocca aperta, un carattere deciso che si accompagna a spaziosità e comfort, e con un occhio di riguardo per l'ambiente che vi circonda, allora la nuova Sorento Plug-in Hybrid ecologica offre il meglio di entrambi i mondi. Equipaggiata con motori elettrificati Kia di ultima generazione, è in grado di passare con estrema fluidità dalla modalità a benzina a quella elettrica a zero emissioni, permettendo un risparmio ancora maggiore e offrendo un'autonomia di più di 57 km (WLTP) in modalità completamente elettrica. Grazie alla porta di ricarica integrata potete ricaricare l'auto in tutta semplicità, ma è garantita anche la flessibilità di ricaricare la batteria utilizzando una presa domestica, oppure presso le stazioni di ricarica pubbliche lungo la strada, o presso i centri di assistenza.

# Un mondo di possibilità.

Ricaricare la Sorento Plug-in Hybrid nelle stazioni di ricarica pubbliche è facilissimo con Kia Charge\*. Grazie a Kia Charge\* dovunque andrete avrete sempre a disposizione un servizio di ricarica capillare, facile e senza preoccupazioni. Vi servirà soltanto una semplice carta: la carta RFID Kia Charge vi permette di avere accesso in modo semplice e veloce alla rete di stazioni DCS in costante crescita che conta oltre 300'000 stazioni di ricarica in 29 paesi europei. In più, potrete beneficiare di un'ampia gamma di servizi utili che renderanno facilissimo ricaricare la vostra Kia senza la minima fatica. Per ricaricare la batteria dal 15% al 95% della nuova Sorento Plug-in Hybrid presso una stazione di ricarica pubblica (230V, 16A) bastano circa 3 ore e 25 minuti.



**Cavo di ricarica e control box.** La Kia Sorento Plug-in Hybrid è dotata di un cavo pensato apposta per ricaricare il veicolo a casa utilizzando una normale presa domestica e di un sistema di controllo interno (In-Cable Control Box) che fornisce utili informazioni per regolare l'ampereaggio, garantendo così la massima sicurezza dell'operazione.

**Porta di ricarica.** Provate in prima persona la comodità di ricaricare il veicolo in tutta semplicità utilizzando una presa domestica o presso una stazione di ricarica pubblica. Il connettore di tipo 2 integrato nella Sorento permette di utilizzare sia il cavo standard in dotazione, sia un qualsiasi altro cavo tipo 2 lato veicolo e lato stazione, o anche quello della stazione di ricarica. Qualsiasi cavo scegliate, vi basterà inserirlo e la spia LED accanto alla presa indicherà lo stato della ricarica e il livello della batteria, così vi basterà un'occhiata per sapere quanto manca alla ricarica completa.





## Godetevi il viaggio.

Non importa dove siate o dove stiate andando, all'interno di questa versione completamente rinnovata della Kia Sorento troverete tecnologia e connettività di ultima generazione, combinate in modo ergonomico a stile, comfort e spaziosità di lusso. Lasciatevi accogliere dai suoi interni di altissima qualità con illuminazione ambientale\* e scoprite i sedili in nappa trapuntata nera con rivestimento del tetto color nero. Altri highlight sono l'effetto satinato delle finiture del cruscotto con goffratura 3D e decorazioni semicromate, oltre a dettagli neri lucidi in tutto l'abitacolo per dare continuità allo stile sportivo degli esterni. Mettetevi comodi e lasciatevi sorprendere dal nuovo sistema di navigazione da 10.25"\* senza cornice e dal display Supervision da 12.3" digitale. Poi mettetevi in viaggio e godetevi l'impianto audio Bose®\* premium con 12 altoparlanti. La vostra strada, il vostro stile... senza compromessi.





## Assaporate ogni momento.

Sedetevi all'interno della nuova Sorento Plug-in Hybrid e scoprite un mondo di novità nel campo delle informazioni per il conducente e della connettività. Scoprite il sistema di navigazione da 10.25", senza cornice che trasmette le informazioni di Kia Live, come ad esempio le stazioni di ricarica vicine o lungo il tragitto. Lasciatevi stupire dalla strumentazione Supervision interamente digitale con display da 12.3" che fornisce informazioni di guida estremamente importanti con aggiornamenti per i modelli PHEV relativi al flusso di energia, allo stato della batteria, alla distanza percorribile prima della prossima ricarica e molto altro. Infine, apprezzate la qualità suono dell'impianto audio Bose® Premium con 12 altoparlanti. Assaporate ogni dettaglio, poi rilassatevi e godetevi il meglio nel campo del comfort lussuoso e dello stile sontuoso, inclusi sedili in pelle, un cruscotto con effetto satinato, decorazioni semicromate e discreta illuminazione ambientale. Partite per la vostra strada... quando volete voi.



**Pulsante EV/HEV.** Il pulsante modalità ibrida/modalità elettrica (HEV/EV) posizionato nella console centrale permette di scegliere se dare la priorità alla modalità puramente elettrica o a quella ibrida. In modalità EV - ideale per la guida in città - la Sorento Plug-in Hybrid sfrutta unicamente l'energia elettrica per azzerare il consumo di carburante e le emissioni. In modalità HEV, quando la carica della batteria è insufficiente, il sistema alimenta la vettura con entrambe le fonti di energia utilizzando contemporaneamente sia il motore a benzina che quello elettrico.



## Fate tutto ciò che volete.

Fate spazio e immaginate le possibilità a vostra disposizione. La nuova Sorento è sempre pronta all'avventura o a destreggiarsi in città dimostrando versatilità e flessibilità. Con i suoi sette posti offre massimo spazio e comfort, con la possibilità di far scorrere individualmente i sedili posteriori e di ribaltarli asimmetricamente 60:40 da remoto con un semplice tocco. Indipendentemente da chi viaggia con voi, tutti i passeggeri apprezzeranno la spaziosità e il comfort della nuova Sorento, che dispone inoltre di un condizionatore manuale che permette ai passeggeri della terza fila di trascorrere un viaggio piacevole come il vostro. Dopotutto la Sorento è progettata sia per voi sia per chi viaggia insieme a voi.



# Bagagliaio più capiente con un semplice tocco da remoto.

Per ribaltare in tutta semplicità gli schienali della seconda fila di sedili direttamente dall'area del portellone posteriore sono disponibili due pulsanti attivabili con un solo tocco da remoto, uno per ribaltare rapidamente e in tutta semplicità gli schienali di destra e l'altro per quelli di sinistra.



2ª fila completamente abbattuta (5 posti)



2ª fila parzialmente abbattuta (5 posti)



3ª fila completamente abbattuta e 2ª fila parzialmente abbattuta (7 posti)



3ª fila completamente abbattuta (7 posti)



3ª fila parzialmente abbattuta (7 posti)

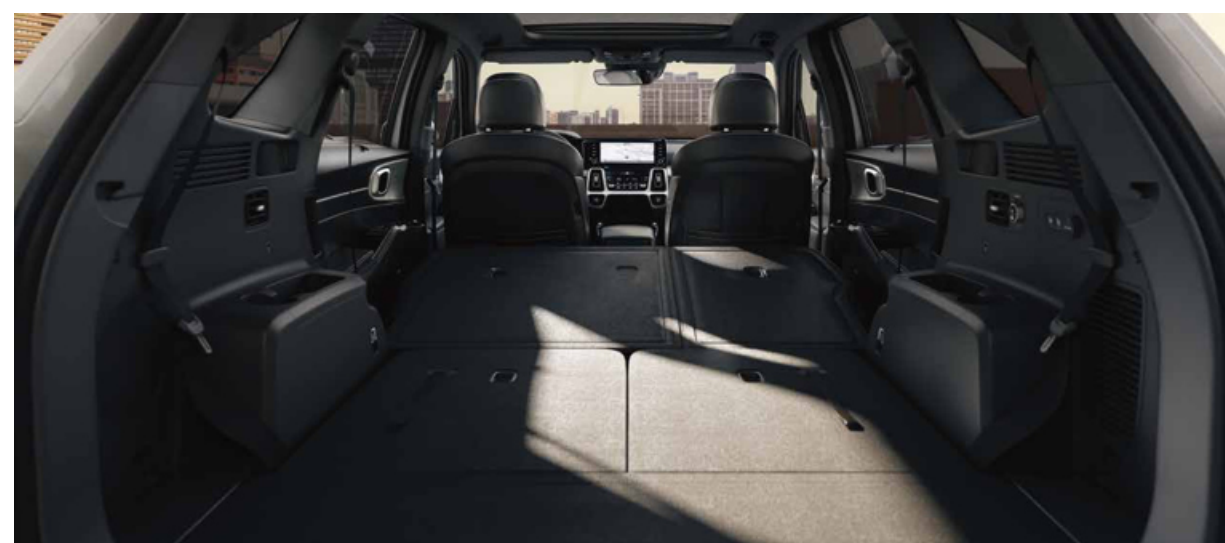
## Opzioni per il frazionamento dei sedili.

Qualsiasi cosa vogliate intraprendere o trasportare, la Sorento non si farà trovare impreparata.



**Smart power tailgate.** Caricare i bagagli senza sforzo è semplicissimo: per agevolare conducenti di altezze diverse è possibile memorizzare diverse altezze di apertura del portellone elettrico\*, premendo semplicemente il pulsante sotto al portellone per tre secondi. Nulla di più.

**Massimizzate le vostre possibilità.** Quando la testa vi dice di spingervi oltre, la Sorento risponde «facciamolo con stile». Ecco perché trovate comfort, spaziosità e flessibilità senza pari, il tutto racchiuso in un deciso design degli esterni.



\* a seconda della dotazione

# Condividete l'esperienza.

Quando si è consapevoli della strada che si sta percorrendo è anche bello sapere che i propri cari possono condividere l'esperienza Sorento all'interno di un abitacolo così confortevole, spazioso ed ergonomico.



**Head-up display\***. La sicurezza prima di tutto: per permettervi di mantenere gli occhi sulla strada, l'Head-up Display proietta gli elementi grafici e altre informazioni di guida sul parabrezza, all'altezza del vostro campo visivo.



**Sedili riscaldabili e ventilati\***. Le condizioni atmosferiche non sono un problema: quando fuori fa freddo è possibile riscaldare le sedute e gli schienali dei sedili della prima e della seconda fila. Nelle giornate più calde, il conducente e il passeggero anteriore possono attivare la ventilazione di seduta e schienale dei propri sedili.

**Sedili elettrici con funzione memoria\***. Il sistema di memoria integrato permette di memorizzare la regolazione dei sedili e dei retrovisori preferita per un massimo di due conducenti. Per aumentare ulteriormente il comfort e la praticità, il sedile del guidatore e quello del passeggero anteriore sono dotati di supporto lombare.



**Sistema di illuminazione mood\***. Per un'atmosfera perfetta troverete luci Mood presenti nelle portiere e sotto al cruscotto: sono disponibili sette colori principali e fino a 64 altri colori per permettervi di avere l'illuminazione adatta al vostro umore e per rendere ogni viaggio rilassante o emozionante secondo i vostri desideri del momento.



**Monitor a 360° (videocamera panoramica)\***. Sicurezza a tutto tondo: questo sistema intuitivo combina quattro immagini grandangolari acquisite dalle videocamere poste all'anteriore, al posteriore e ai lati del veicolo in modo da offrire una visuale completa dello spazio circostante all'auto durante le manovre di parcheggio o durante la guida a velocità inferiori a 20 km/h.



**Sistema di navigazione 10.25"\***. Scegliete la vostra meta dal touch screen del sistema di navigazione da 10.25" ad alta visibilità e senza cornice. In più, il sistema di navigazione è compatibile con Android Auto™ e Apple CarPlay™.

## Restate sempre connessi.

Dal momento in cui salirete a bordo della nuova Kia Sorento scoprirete un'ampia gamma di tecnologie di informazione e intrattenimento di ultima generazione, pensate per darvi il controllo completo su qualsiasi avventura si presenti sul vostro cammino.



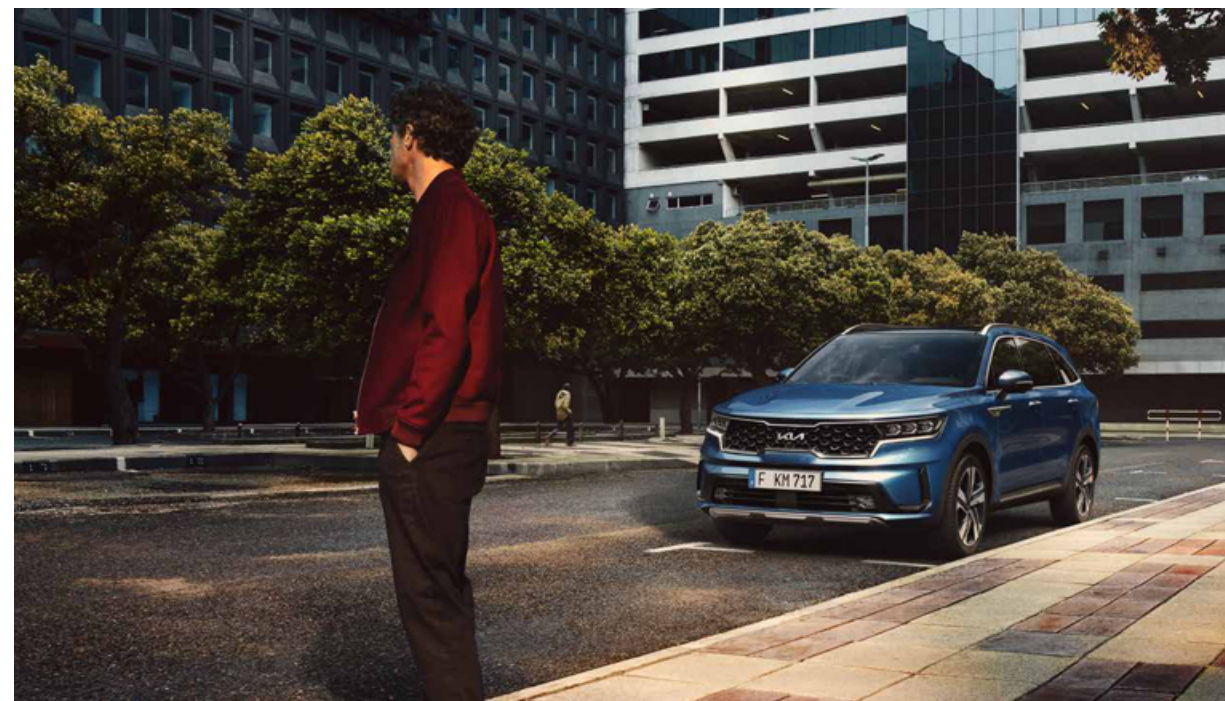
**Impianto audio surround Bose® premium\***. Scoprite il meglio nel campo dell'intrattenimento in auto con 12 altoparlanti, un amplificatore esterno e tecnologia all'avanguardia. Trasformate ogni sorgente audio stereo o multicanale in un'incredibile esperienza audio surround.



**Stazione di ricarica a induzione per smartphone\***. Dimenticatevi i cavi: potete ricaricare il cellulare in modalità senza fili e senza alcuno sforzo semplicemente poggiandolo sulla stazione di ricarica nella parte anteriore della console centrale.



**Collegamenti USB ed energia per tutti\***. Entrambi gli schienali dei sedili della prima fila hanno delle porte USB di ricarica integrate che possono essere utilizzate dai passeggeri della prima e della seconda fila. Anche il vano di carico dispone di porte USB su entrambi i lati pensate per i passeggeri della terza fila. Infine, la console centrale posteriore presenta una porta USB di ricarica, l'ideale per giocare in auto e ricaricare i propri dispositivi.



**Parcheeggi e stazioni di ricarica.** Per consentirvi di parcheggiare più facilmente, già prima del vostro arrivo a destinazione riceverete utili suggerimenti sui posteggi presenti in zona. Utilizzando i dati storici, il sistema mostra i potenziali spazi di parcheggio sulle strade pubbliche e mette in evidenza i parcheggi

e le aree di sosta a colori secondo la disponibilità. L'elenco online mostra l'ubicazione delle stazioni di ricarica nonché informazioni aggiuntive sui metodi di pagamento e sulla disponibilità e compatibilità delle prese di ricarica presenti (solo per PHEV).

## Restate aggiornati. Partite per un viaggio di esplorazione.

Se per voi «vivere la vita» significa abbandonarvi totalmente alle emozioni che suscitano le cose vicine e a tutte le avventure che vi attendono in luoghi lontani, allora Kia è la vostra scelta ideale. Ecco perché abbiamo collaborato con TomTom per offrirvi i servizi Kia Connect On-Board. Che si tratti del tuo tragitto quotidiano, delle avventure del fine settimana o delle escursioni spontanee, con TomTom guidi in modo più intelligente e sicuro. Godetevi una guida affidabile e accurata per arrivare a destinazione il più velocemente possibile con informazioni sul traffico in tempo reale. Ovunque la vita ti porti, sei pronto con i servizi Kia Connect Live\*.



Apple CarPlay™ è un modo intelligente e sicuro per utilizzare il vostro iPhone mentre siete alla guida. Raccoglie tutte le azioni che potreste voler fare con il vostro cellulare e le rende disponibili sul display così che possiate consultare il navigatore, effettuare chiamate o ascoltare la musica restando concentrati sulla strada.



Android Auto™ è progettato per far sì che siate sempre connessi al vostro cellulare, diminuendo così le distrazioni e permettendovi di guidare in tutta sicurezza. L'interfaccia semplice e intuitiva vi permette di accedere a Google Maps, alle app e alla musica.



**Live traffic.** Il sistema di navigazione fornisce in tempo reale precise informazioni sul traffico e le aggiorna ogni due minuti in modo da farvi sapere dove il traffico è scorrevole e quali percorsi evitare. In caso di traffico intenso, il sistema lo comunica e propone un percorso alternativo.



**Ricerca locale e previsioni meteo.** State cercando un ristorante sushi, un supermercato o uno specifico punto di ritrovo? Attivate semplicemente la ricerca locale. Avete programmato una gita per il weekend e volete sapere se ci sarà il sole o poverà? Consultate le previsioni meteo. Inserite semplicemente la meta del vostro viaggio per ricevere le previsioni del tempo con un anticipo di quattro giorni, incluse temperature minime e massime nonché informazioni sulla velocità del vento e sulla probabilità di trovare sole e pioggia.

\* Per attivare i servizi è necessario uno smartphone con piano dati.

# Aspettatevi l'inaspettato.

Nessuno può sapere cosa gli riserverà la strada o il viaggio, ecco perché la nuova Sorento è dotata di soluzioni all'avanguardia in grado di garantire un viaggio sicuro.



**Assistente angolo morto\*.** Quando volete cambiare corsia il sistema rileva eventuali veicoli presenti negli angoli morti e vi avverte con un segnale sul retrovisore laterale. Se doveste iniziare la manovra di cambio corsia mentre un veicolo si trova nell'angolo morto, la Sorento azionerà automaticamente i freni in modo da prevenire il rischio di una collisione e vi avvertirà con un segnale visivo lampeggiante sul retrovisore e sul display e con un segnale acustico.

**Assistente angolo morto con visualizzazione su monitor\*.** Progettato per migliorare la visibilità negli angoli morti, il sistema utilizza le videocamere laterali nel momento in cui viene azionato l'indicatore di direzione destro o sinistro per trasmettere l'immagine direttamente nel quadro strumenti, dove potrete vedere la porzione di strada del relativo angolo morto. Attivando l'indicatore sinistro, il sistema vi mostrerà la porzione di strada dell'angolo morto di sinistra; attivando l'indicatore destro, vedrete l'angolo destro.



**Assistente uscita dal veicolo\*.** Progettato per evitare che i passeggeri posteriori escano dal veicolo se il sistema rileva l'avvicinamento di potenziali situazioni di rischio. In questo caso il sistema aziona la chiusura centralizzata ed emette un segnale acustico e visivo.



**Allarme passeggeri.** Questo sistema utilizza sensori ultrasonici che rilevano la presenza di bambini o animali nella seconda o nella terza fila di sedili ed emette segnali acustici e visivi se rileva movimenti all'interno dell'abitacolo prima o dopo la chiusura del veicolo.



**Frenata anticollisione multipla.** Se in risposta a una prima collisione è entrato in funzione l'airbag, il sistema invia immediatamente un segnale al sistema di controllo elettronico della stabilità per fermare il veicolo. Il sistema aziona i freni per prevenire una seconda collisione o per attenuarne l'impatto.



**Assistente di svolta.** Elaborando i dati ricevuti dalle videocamere e dai radar installati sul veicolo, il sistema analizza le informazioni relative alle altre auto, ai pedoni e ai ciclisti che attraversano la strada per evitare potenziali collisioni. Il sistema aiuta anche a evitare collisioni con altri veicoli quando si svolta a sinistra all'altezza di un incrocio. Se il sistema rileva una potenziale collisione, sul quadro strumenti apparirà un segnale e i freni entreranno in azione esercitando la massima forza frenante possibile.



# Protezione a portata di mano.

La nuova Sorento vi aiuta a essere sempre al corrente di quello che succede intorno a voi e ad altri veicoli, migliorando il comfort e la sicurezza sia nei tragitti più brevi sia in quelli più lunghi.

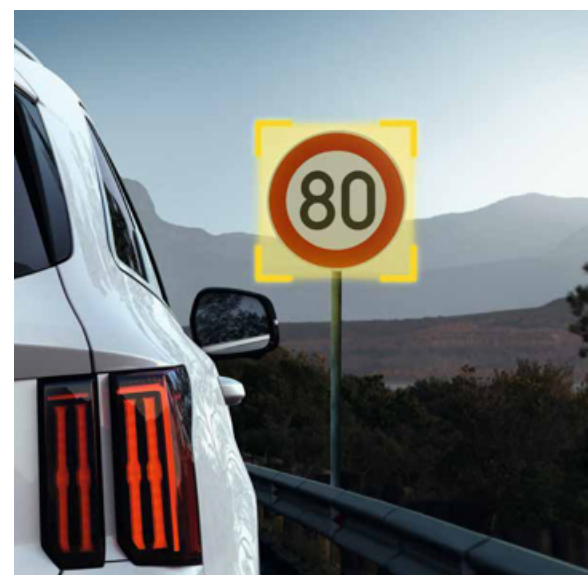


**Avviso di traffico trasversale in retromarcia\*.** Per aumentare la sicurezza durante le manovre in retromarcia, specialmente in uscita da un parcheggio con visibilità limitata, il sistema emette segnali acustici e visivi e assiste intervenendo sul freno se i radar installati negli angoli posteriori rilevano un veicolo in arrivo da sinistra o da destra. (Se il conducente seleziona nel menu «Warning Only» il sistema si limiterà ad avvisare il conducente con segnali acustici e visivi, senza intervenire con frenata assistita).

**Assistente in autostrada\*.** Il sistema mantiene la velocità impostata dal conducente o la velocità massima consentita in autostrada. Allo stesso tempo controlla lo sterzo, l'accelerazione e la decelerazione all'interno della corsia, mantenendo la distanza di sicurezza dal veicolo che precede. Il sistema è progettato per adeguare automaticamente la velocità del veicolo ai limiti rilevati lungo la strada tramite il sistema di navigazione.



**Assistenza al parcheggio telecomandata\*.** L'assistenza al parcheggio telecomandata è un sistema di parcheggio molto utile che compie automaticamente le manovre necessarie per parcheggiare il veicolo o per uscire da un parcheggio. Suggerimento: è anche possibile spostare il proprio veicolo da remoto, restando al di fuori di esso, sia in avanti che indietro utilizzando una chiave telecomando.



**Visualizzazione del limite di velocità.** Quando utilizzate l'assistente il sistema si serve di una videocamera per leggere i cartelli di limite di velocità lungo la strada e li riporta accanto al tachimetro e sullo schermo del navigatore. Potete scegliere di impostare la velocità del veicolo in modo che rispetti i limiti di velocità o potete superarli.

**Assistente anticollisione\*.** Utilizzando la videocamera posteriore e i sensori ultrasonici montati al posteriore, il sistema assiste il conducente e lo aiuta ad evitare collisioni con pedoni o ostacoli alle spalle del veicolo nelle manovre di entrata o di uscita da un parcheggio e quando si viaggia a basse velocità. Se il sistema rileva la possibilità di una collisione con un ostacolo avvisa il conducente con segnali acustici e visivi e aziona i freni in modo da evitare la collisione.

# Sotto il vostro pieno controllo.

Indipendentemente da quanto breve o lungo sia il vostro tragitto, è sempre buono sapere che la vostra Kia Sorento vi aiuta a tutelare sia la vostra sicurezza sia quella dei vostri passeggeri.



**Assistente abbaglianti.** Quando le condizioni lo permettono, la Sorento accende automaticamente i fari abbaglianti. Quando la videocamera sul parabrezza rileva i fari di un veicolo che si avvicina di notte in direzione opposta, il sistema passa automaticamente agli anabbaglianti per evitare di abbagliare gli altri conducenti.

**Assistente all'ingorgo.** Il sistema di guida autonoma di secondo livello di Kia fa un enorme passo verso la guida semi-autonoma. In collaborazione con lo Smart Cruise Control, il sistema LFA controlla l'accelerazione, la frenata e lo sterzo in base ai veicoli che precedono, rendendo così la guida negli ingorghi cittadini ancora più semplice e sicura. Il sistema utilizza la videocamera e i sensori radar per mantenere la distanza di sicurezza dal veicolo che precede e monitora la segnaletica orizzontale per mantenere l'auto al centro della corsia. Il sistema opera a una velocità compresa tra 0 e 180 km/h.



**Assistente di mantenimento della corsia.** Al vostro fianco per far sì che siate sempre concentrati: una videocamera posta sull'anteriore monitora la segnaletica orizzontale e, se il conducente abbandona accidentalmente la corsia, il sistema lo avverte e prende perfino il controllo dello sterzo per riportare il veicolo all'interno della corsia.



**Tempomat con assistente di distanza.** Con l'aiuto della videocamera e del radar, il sistema SCC mantiene la velocità impostata garantendo la distanza di sicurezza tra il vostro veicolo e quello che precede. Inoltre, controlla l'accelerazione e la decelerazione in modo da fermare la vostra auto quando quella che vi precede si arresta e di farla ripartire quando il veicolo di fronte riprende la marcia.



**Sistema di rilevamento della stanchezza.** Il sistema monitora il volante, gli indicatori di direzione e l'accelerazione e avverte il conducente se rileva un calo di concentrazione. Ad esempio, se nel traffico l'auto che precede si allontana e voi non procedete il sistema vi avverte; se invece il sistema DAW rileva segni di sonnolenza vi suggerirà di fare una pausa.

# La conoscenza è potere.



**Partenza.** Quando il veicolo deve ripartire da fermo, il sistema ibrido utilizza esclusivamente la potenza del motore elettrico, permettendo così di ridurre il consumo di carburante in situazioni di traffico che costringono a frequenti arresti e ripartenze.

**Accelerazione graduale.** Anche nelle situazioni di accelerazione moderata il sistema utilizza esclusivamente la potenza del motore elettrico, potendo fare affidamento su un'ottima ripresa per aiutarvi ad aumentare la velocità.

**Accelerazione tramite carburante.** Quando è necessaria una maggiore accelerazione, il motore a benzina aiuta il motore elettrico a raggiungere la velocità desiderata.

**Velocità di crociera.** Quando si viaggia a una velocità relativamente costante, il sistema entra in modalità power-assist. In questo caso è il motore a benzina la fonte principale di potenza motrice.

**Decelerazione.** La frenata rigenerativa permette di recuperare energia quando il veicolo rallenta e di accumularla nella batteria per utilizzarla quando sarà necessaria.



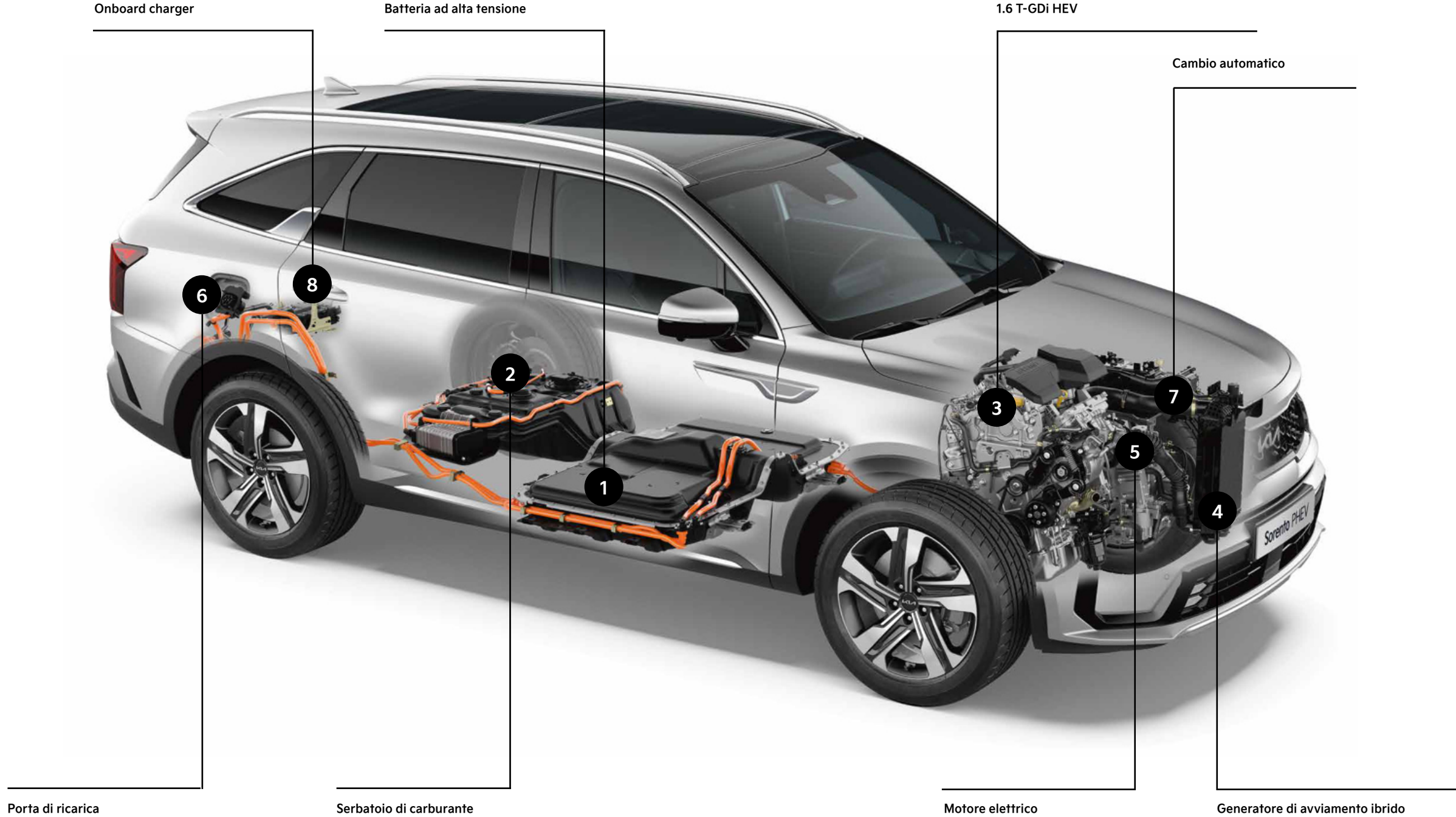
**Strumentazione retroilluminata «SUPERVISION».** Una strumentazione retroilluminata Supervision, progettata in modo intelligente e personalizzabile, riporta le informazioni sulla temperatura, gli avvisi relativi alla pressione degli pneumatici e altre informazioni importantissime relative al veicolo e al viaggio, riportando inoltre lo stato del sistema di ricarica ibrido, incluso il livello e l'uso del carburante e della batteria. Lo schermo ad alta risoluzione permette la lettura di molte informazioni con una sola occhiata.



**Sistema di navigazione 10.25" \*.** Facile da leggere e da usare, il touch screen a colori mostra gli itinerari, i possibili percorsi più brevi e altre informazioni essenziali. In più, è connesso alla videocamera posteriore e mostra le linee guida dinamiche per le manovre di parcheggio. Lo schermo può essere diviso in due per consentire un accesso facilitato a diverse app, a varie informazioni sul veicolo e a contenuti multimediali, oltre a permettervi di controllare impianto audio surround BOSE® a 12 altoparlanti.

# Pronti ad accogliere il futuro.

Hybrid o Plug-In Hybrid? Può essere difficile districarsi in questo mondo, ma Kia rende tutto più semplice con le giuste innovazioni e tecnologie. In breve: entrambe le modalità combinano un motore a combustione a basse emissioni e un motore elettrico a emissioni zero. Equipaggiata con il nostro motore più moderno, la nuova Sorento Plug-in Hybrid rappresenta il perfetto equilibrio tra efficienza e guida dinamica, assicurando una transizione fluida e veloce dalla propulsione elettrica a quella ibrida (benzina/elettrica). In più, con una batteria completamente carica, in modalità puramente elettrica ad emissioni zero, la nuova Sorento Plug-in Hybrid può raggiungere un'autonomia di oltre 57 km (WLTP) per permettervi di coprire tranquillamente la distanza da percorrere per gli spostamenti quotidiani o per brevi tragitti in contesti urbani, ma è comunque possibile passare al motore a benzina per i viaggi più lunghi.





## Trazione integrale per avventure a 360°.

La tecnologia della trazione integrale della nuova Sorento è stata progettata per rendere ogni viaggio e ogni avventura ancora più confortevoli. L'innovativa trazione integrale sempre attiva permette al veicolo di mantenere una trazione eccellente su manti stradali scivolosi, sconnessi o accidentati, e contribuisce a migliorare la stabilità laterale in curva. Con la nuova funzione «Terrain Mode Select» mantenere il controllo è ancora più semplice: è infatti possibile scegliere tra «Drive mode» e «Terrain mode».

# Guidare con passione.

La Kia Sorento è alimentata da un motore a benzina turbo da 1,6 litri con sistema ibrido o ibrido plug-in e un moderno turbodiesel da 2,2 litri. Tutte le varianti sono disponibili con trazione integrale, così come le versioni a cinque e sette posti.



**Drive Mode Select.** La nuova trasmissione automatica permette di selezionare diverse modalità di guida al fine di personalizzare la risposta del gruppo motopropulsore in base agli input del conducente, migliorando i consumi di carburante o l'accelerazione. La versione diesel della Sorento dispone di quattro modalità: «Eco», «Comfort», «Sport» e «Smart», mentre la versione Sorento Hybrid dispone delle modalità «Eco», «Sport» e «Smart».



**Levette del cambio.** Le eleganti levette del cambio cromate in coordinato con il design dell'abitacolo vi permettono di cambiare marcia rapidamente senza dover togliere le mani dal volante. Consentono inoltre di migliorare la dinamica di guida perché rendono semplicissimo aumentare la coppia più velocemente, mantenendo il controllo dello sterzo.



**Selettore rotativo del cambio.** Installato in posizione centrale e facile da raggiungere, il selettore rotativo funziona con la tecnologia shift-by-wire e permette di cambiare marcia senza alcuno sforzo. Una funzione del sistema molto importante per la sicurezza è il passaggio automatico alla marcia di stazionamento «P» se il conducente dimentica di inserirla.



**Terrain Mode Select.** Con il sistema TMS le emozioni sono a portata di mano, grazie a una transizione delicata tra le modalità di guida («Eco», «Comfort», «Sport» e «Smart») e le modalità più adatte per i diversi tipi di manto stradale («Snow», «Mud», «Sand»). Selezionando la modalità «Snow» il sistema ridurrà il pattinamento delle ruote sulle strade innevate o ghiacciate, assicurando così una maggiore stabilità al veicolo; selezionando la modalità «Mud» il sistema consentirà una coppia più aggressiva impedendo al tempo stesso il passaggio a rapporti più elevati e permettendo così alle ruote di girare velocemente per mantenere il passo sui terreni fangosi. Infine, la modalità «Sand» fornisce a ogni ruota la coppia ottimale in modo che le ruote non si insabbino.

# Lasciate il segno.

Se andando per la vostra strada vi imbattete in nuove sfide, cercate nuove avventure o volete vedere che cosa vi riserva la giornata, la nuova Sorento è sempre pronta, all'altezza della situazione e disponibile, e può essere equipaggiata con un'ampia gamma di accessori originali Kia. La nostra selezione di accessori di alta qualità offre soluzioni intelligenti e caratteristiche speciali per personalizzare la vostra Sorento e rendere la vostra esperienza di guida un vero piacere, indipendentemente che la utilizzate in città, fuori città o nel tempo libero.

**Griglia bagagliaio.** Facile da installare, questa solida griglia si inserisce perfettamente e garantisce che ogni cosa rimanga al proprio posto in tutta sicurezza.

**Contenitore per cano bauletto gomma.** Questa vasca fatta su misura, resistente e anti-scivolo proteggerà il vostro bagagliaio dall'umidità, dal fango e dalla sporcizia.

**Modanatura avanzata bauletto interna alu.** Protezione efficace con uno stile esclusivo: l'ideale per proteggere da urti e danni la soglia interna del vano di carico della vostra Sorento.



**Portabici.** Trasportate tutto ciò di cui potreste avere bisogno grazie a questi mancorrenti leggeri ma resistenti e fate in modo di caricare e scaricare la vostra bicicletta con grande facilità.



**Gancio di traino, smontabile.** Il gancio di traino di alta qualità può essere montato e smontato in pochi passi.



**Pedana.** Queste robuste pedane laterali permettono di accedere all'abitacolo in tutta sicurezza e rimarcano lo stile unico della vostra Sorento.



**Cavo di ricarica, Modo 3.** Dotato di spine di tipo 2 ad entrambe le estremità, questo cavo può essere utilizzato per ricaricare il vostro Sorento PHEV presso punti di ricarica pubblici e domestici.

# Eleganza innata.

La vostra Kia Sorento parla di voi sia con il suo aspetto esterno, sia con i suoi interni. Per questo motivo abbiamo una vasta gamma di opzioni per gli interni tra cui scegliere, come i rivestimenti in tessuto, in pelle o completamente in nappa.



Style - Opzione: pelle nappa nera.



Style - Opzione: pelle grigia/nera.



Style - Standard: pelle nera.



Style - Opzione: pelle grigia.



Sorento Diesel/HEV/PHEV - Standard: tessuto nero.



# Esprimete il vostro stile.

Con dieci colori esterni e cerchi in lega leggera da 17", 18", 19" e 20" tra cui scegliere, ognuno potrà personalizzare la sua nuova Sorento secondo i propri gusti.

## Colori esterni



Clear White (UD)



Snow Pearl White (SWP)



Silky Silver (4SS)



Platinum Graphite (ABT)



Essence Brown (BE2)



Gravity Blue (B4U)



Steel Grey (KLG)



Aurora Black Pearl (ABP)



Runway Red (CR5)



Mineral Blue (M4B)

## Cerchi



Cerchi in lega leggera da 17"  
(Sorento Diesel)



Cerchi in lega leggera da 17"  
(Sorento HEV)



Cerchi in lega leggera da 18"  
(Opzione Sorento Diesel)

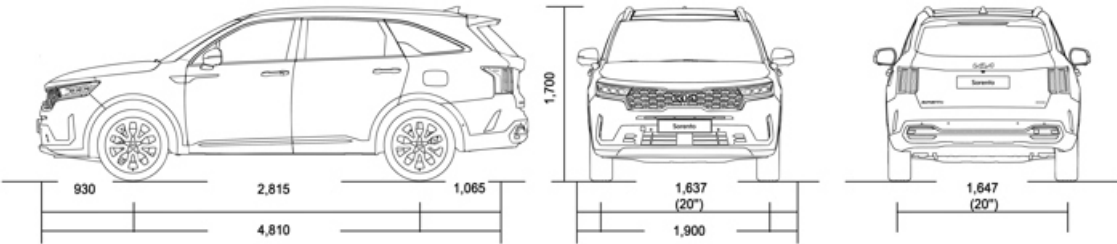


Cerchi in lega leggera da 19"  
(PHEV, Style Diesel/HEV)



Cerchi in lega leggera da 20"  
(Opzione, Style Diesel)

## Dimensioni



# Miriamo alla soddisfazione del cliente.

Quando acquistate una nuova Kia Sorento, vogliamo che vi sentiate totalmente connessi alla vostra esperienza di guida, non solo oggi, ma anche negli anni a venire. Ecco perché ogni nuova Kia viene fornita con garanzie estese esclusive.



**7 anni di garanzia sul veicolo.** Ogni Kia è coperta da una garanzia sui veicoli nuovi di 7 anni/150 000 km (illimitata fino a 3 anni, 150 000 km a partire da 4 anni). Tale garanzia di fabbrica è gratuita e trasferibile ai proprietari successivi a patto che siano stati osservati gli intervalli di manutenzione previsti.

**7 anni di garanzia Kia sulla batteria per i veicoli EV/HEV/PHEV.** Quando scegliete di passare a un veicolo Kia elettrico (EV), ibrido (HEV) o ibrido plug-in (PHEV), è rasserenante sapere che le nostre batterie sono progettate per durare a lungo\*. Per questo Kia ha scelto di concedervi una garanzia di 7 anni dalla data di comunicazione di inizio garanzia o di 150 000 km, a seconda

dell'opzione raggiunta per prima. Anche le nostre batterie a basso voltaggio (48 e 12 Volt) per i veicoli Mild Hybrid (MHEV) sono coperte per 2 anni a partire dalla comunicazione di inizio garanzia e indipendentemente dal chilometraggio. Ciò significa per voi potervi dedicare ogni giorno dei prossimi anni alle emozioni garantite dalla nostra ecologica gamma di modelli.

\* Le batterie agli ioni di litio ad alto voltaggio montate sui veicoli elettrici (EV), ibridi (HEV) e ibridi plug-in (PHEV) di Kia sono progettate per durare a lungo. Su tali batterie Kia concede una garanzia di 7 anni a partire dalla data di comunicazione di inizio garanzia o di 150 000 km, a seconda dell'opzione raggiunta

per prima. Le batterie a basso voltaggio (48 e 12 Volt) dei veicoli Mild Hybrid (MHEV) sono coperte dalla garanzia Kia per la durata di 2 anni a partire dalla comunicazione di inizio garanzia e indipendentemente dal chilometraggio. Solo per i veicoli EV e PHEV, Kia garantisce il 70 % della capacità della batteria. La riduzione della capacità della batteria non è coperta da garanzia nei veicoli HEV e MHEV. Al fine di contenere quanto più possibile un'eventuale perdita di capacità, vi invitiamo a consultare il manuale di istruzioni. Per ulteriori informazioni sulla garanzia Kia: [kia.ch](http://kia.ch)



Kia Schweiz AG si riserva il diritto di modificare in qualsiasi momento e senza preavviso l'equipaggiamento e i prezzi dei suoi modelli. I dati tecnici sono quelli forniti dal costruttore. A seconda dello stile di guida, delle condizioni della strada e del traffico, degli influssi ambientali e delle condizioni del veicolo, i dati relativi al consumo di carburante potrebbero nella pratica differire dalle specifiche di fabbrica. Le illustrazioni sono foto simboliche che non sempre corrispondono agli equipaggiamenti disponibili in Svizzera. Con riserva di omissioni ed errori di stampa.

Kia Schweiz AG  
Emil-Frey-Strasse  
5745 Safenwil  
E-Mail: [info@kia.ch](mailto:info@kia.ch)

12 CPRO3071 (09/2022)



Movement that inspires